

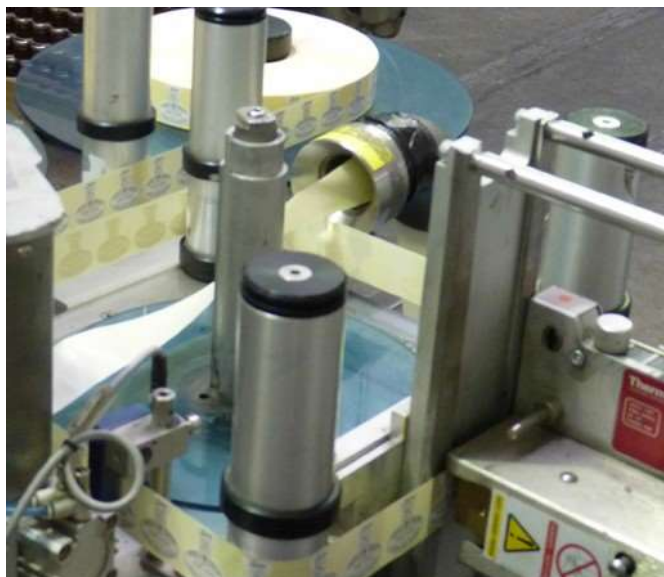
# Zesilovač vzduchového proudu

## Air Amplifier



### Výhody a vlastnosti

- Úspora energie – používáním těchto zesilovačů lze ušetřit až 70% nákladů na stlačený vzduch a snížit provozní náklady
- Snížení hluku – až o 30dBA v porovnání s otevřeným koncem hadice
- Inovativní design - umožňuje zesílení proudu vzduchu v rozsahu od 4 do 25:1 (okolní vzduch:stlačený vzduch)
- Neobsahuje žádné pohyblivé části – minimální údržba
- Jednoduchá instalace – díky standardnímu připojení je možné Air Amplifier připojit k většině stávajících zařízení
- Snižuje nároky na výkon kompresor – využíváním Air Amplifieru dojde ke snížení spotřeby stlačeného vzduchu
- Nastavitelnost – lze jej lehce nastavit na optimální výkon pro konkrétní aplikaci.
- Vyráběn z hliníku nebo ze nerezové oceli – vhodný pro téměř každé pracovní prostředí
- Všestrannost – 6 rozměrových variant pokrývá velké spektrum možných aplikací.
- Výborný výkon - proudový přítlak v hodnotách nad 450 gramů při spotřebě stlačeného vzduchu 736 l/min



Air Amplifier použitý k odstranění podkladové etiketové pásky

Zesilovače vzduchového proudu řady Energy Saving poskytují velmi silný vzduchový proud za minimální spotřeby stlačeného vzduchu. Firma Meech je nabízí v 6 rozměrových variantách, s rozměry koncového otvoru o rozměrech 9 až 100 mm. Zesilovače Air Amplifier jsou všestranné a poskytují efektivní využití stlačeného vzduchu.

*z produkční linky.*

### Jak funguje

Zesilovače Air Amplifier potřebují pouze malý objem stlačeného vzduchu na vytvoření velmi silného a účinného ofuku. Stlačený vzduch je uvolňován skrz *nastavitelný* prstencovitý otvor uvnitř zesilovače, což vytváří „vzduchový tubus“, který se pohybuje směrem ven z trysky. Tímto pohybem vzniká v zesilovači podtlak, který dovnitř „vtahuje“ okolní vzduch v poměru 4 až 25:1. (okolní:stlačený vzduch).

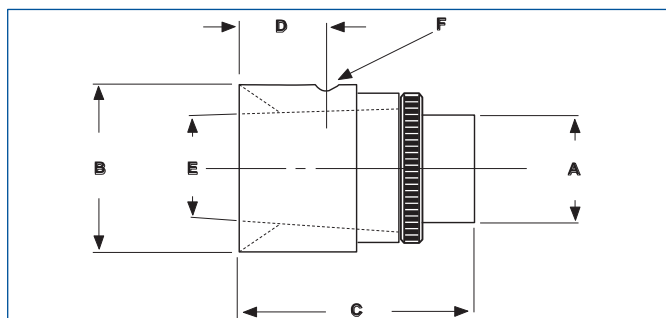
### Použití



- **Přesměřování výrobků**  
Air Amplifier vytváří velmi silný vzduchový proud, díky čemuž může pohybovat výrobky nebo jinými částmi ve výrobní lince či dopravníku.
- **Ofuk a nasávání**  
Unikátní design umožňuje Air Amplifieru jak ofukování, tak i nasávání vzduchu. Díky tomu může být použit k ofuku produktů nebo k jejich vysávání/nasátí.
- **Vysoušení**  
Vysoká rychlost vytvořeného vzduchového proudu umožňuje osoušení produktů či jiných komponent.
- **Chlazení**  
Vysoká rychlost vytvořeného vzduchového proudu umožňuje chlazení produktů či jiných komponent.
- **Vyřazování produktů**  
Ve spojení s elektromagnetickým vzduchovým ventilem je možné použít Air Amplifier k odstraňování vadných produktů z linky.



# Řada *Energy Saving*



	A15004	A15005	A15008/ A10008	A15006	A15015/ A10015	A15030/ A10030
A	9	18	32	37	51	100
B	14	29	50	60	76	127
C	24	44	73	90	83	128
D	7	13	26	30	27	38
E	6	12	20	25	40	74
F	M5 x 6mm	M5 x 6mm	1/4"	1/4"	3/8"	1/2"

## Příklad použití - Air Amplifier

Společnost C používá 4 vzduchové hadice s vnitřním průměrem 8 mm s otevřeným koncem, se stlačeným vzduchem (5,4 bar) k odfuku nečistot z dílů na výrobní lince. Ofuk z hadic funguje nepřetržitě 6 hodin denně, 5 dní v týdnu, 48 týdnů v roce. Firmu C stojí elektrická energie 2,8 CZK/kWh. (Dosadte si Vaší aktuální cenu.)

Spotřeba stlačeného vzduchu jedné hadice je 2 124 l/min – celková spotřeba činí 8 496 l/min při 5,4 bar.

Pokud společnost C nahradí otevřené hadice čtyřmi vzduchovými zesilovači Meech A15015, dojde k markantní úspoře a zároveň k zlepšení účinnosti čištění.

Celková spotřeba 4 vzduchových zesilovačů Meech Energy Saving Air Amplifier je 2 832 l/min (spotřeba 1 zesilovače 708 l/min při 5,4 bar). Okolní vzduch vylepšuje účinek čištění.

Tabulka níže uvádí úspory, kterých může být dosaženo použitím 4 vzduchových zesilovačů Air Amplifier.

*Poznámka: Veškeré zde uvedené ceny v CZK jsou přepočteny v kurzu 35CZK/1GBP. Reálné ceny se tedy mohou lišit v závislosti na aktuálním kurzu.*

## Porovnání provozních nákladů

	1 x 12mm Air Amp (CZK)	4 x 12mm Air Amp (CZK)	1 x 8mm otevřená hadice (CZK)	4 x 8mm otevřená hadice (CZK)
Za 1 den	81,90	327,60	157,50	630
Za 1 týden	419,40	1965,60	945	3 780
Za 1 rok	23 587,20	103 775	45 360	181 440

## Technické informace

Kód produktu	Produkt	Zesílení vzduchu	Závít	Hmotnost (g)	Tovární nastavení (při 5.4 bar)
A15004	9mm Aluminium Air Amplifier	4:1	M5 x 6mm	5	203 l/min
A15005	18mm Aluminium Air Amplifier	4:1	M5 x 6mm	35	368 l/min
A15008/A10008	32mm Aluminium / Stainless Steel Air Amplifier	12:1	1/4"	176(A) / 517(SS)	425 l/min
A15006	37mm Aluminium Air Amplifier	12:1	G1 x 6mm	312	651 l/min
A15015/A10015	51mm Aluminium / Stainless Steel Air Amplifier	20:1	3/8"	372(A) / 1,081(SS)	708 l/min
A15030/A10030	100mm Aluminium / Stainless Steel Air Amplifier	25:1	1/2"	1,253(A) / 3,700(SS)	850 l/min

## Porovnání spotřeby vzduchu a hladiny hluku

Vstupní tlak	Spotřeba vzduchu										Hladina hluku				
	cfm					l/min					dBA				
psi	20	40	60	80	100	20	40	60	80	100	20	40	60	80	100
Bar	1.4	2.7	4.1	5.4	6.8	1.4	2.7	4.1	5.4	6.8	1.4	2.7	4.1	5.4	6.8
A15004	3	5	8	10	11	85	142	227	283	311	73	82	86	88	90
A15005	4	8	10	13	15	113	227	283	368	425	70	75	82	83	86
A15008/A10008	8	11	13	15	17	227	311	368	425	481	59	73	76	79	83
A15006	9	14	19	23	27	255	396	538	651	765	66	77	82	83	86
A15015/A10015	13	18	22	25	28	368	510	623	708	793	59	69	75	78	83
A15030/A10030	15	21	26	30	34	425	595	736	850	963	59	68	73	75	78
6mm hadice	11	17	27	34	40	311	481	765	963	1133	70	80	87	90	95
8mm hadice	26	40	60	75	82	736	1133	1699	2124	2322	77	88	95	97	98

\* Hladina zvuku měřená ve vzdálenosti 1m od trysky.  
Měřeno při továrních normách..

